

**Electrolux**

**Tunelové košové myčky nádobí
green&clean multi-rinse, ESD, medium
SUŠENÍ, elektrická, 200 košů/hod, P>L**

Pol. č.: _____

Model: _____

Projekt: _____

SIS # _____

AIA # _____



Tunelové košové myčky nádobí

green&clean multi-rinse, ESD, medium SUŠENÍ,
elektrická, 200 košů/hod, P>L**535028 (EMR20MERE)**TUN.KOŠ.MYČKA 200, EL,
MULTI,MDE,ESD,P>L

Zkrácená specifikace

Položka č.

Směr provozu zprava doleva. Zabudované zařízení pro úsporu energie (ESD) využívá teplo produkované myčkou pro předehřev přichozí studené vody před vstupem do bojleru. Modul Multi-rinse vícenásobného oplachu se systémem Wash-Safe Control a oplachovými čerpadly zaručují konstantní tlak oplachové vody. CLEAR BLUE filtrační systém odstraňuje z mycího roztoku nečistoty a udržuje tak mycí vodu déle čistou. Medium předmyvací zóna pracuje se studenou vodou do teploty max. 40°C. Maximum Water Contact (MWC) mycí ramena jsou umístěna po celé délce mycí nádrže. Výkonné mycí čerpadlo a speciálně navržená mycí ramena zaručují dokonalé mycí výsledky. Mytí probíhá při teplotě 55-65°C. Finální oplach čistou vodou probíhá při teplotě oplachové vody 85°C, která se následně opakovaně využívá ve druhém a třetím oplachu při teplotě kolem 70°C. Multi-rinse oplachový modul se dvěma nádržemi a vícenásobnými oplachovými rameny opakovaně využívá oplachovou vodu k zajištění hygienicky umytého nádobí. Konstantní spotřeba oplachové vody 0,4 litru/koš bez ohledu na rychlost posuvu. 3 rychlosti posuvu může obsluha snadno zvolit na ovládacím panelu, jednu pro maximální kapacitu, jednu v souladu s DIN 10510 a jednu certifikovanou podle NSF/ANSI 3. Vč. medium sušící zóny s izolovanými dveřmi. Intuitivní dotykový ovládací panel poskytuje snadnou komunikaci na různých přístupových úrovních. Velkoplošné vyvážené dveře ve všech nádržích mají tepelnou a zvukovou izolaci. Snadné vypouštění vody přes ovládací panel. Automatické cykly pro čištění a pro sanitaci myčky vč. vnitřní strany dveří myčky na konci pracovního dne. Modulární konstrukce myčky.

Hlavní funkce a vlastnosti

- Zabudované zařízením pro úsporu energie- Energy Saving Device (ESD) využívá páru produkovanou myčkou v oplachové a mycí zóně k ohřevu přichozí studené vody až na 55°C ještě před jejím vstupem do bojleru, čímž výrazně šetří energii.
- Multi-rinse technologie víceteplového oplachu vyžaduje pouze konstantní 0,4 litru vody na koš bez ohledu na rychlost posuvu, čímž zaručuje nízkou spotřebu energie, vody, mycího a oplachového prostředku.
- CLEAR BLUE vespělý filtrační systém odstraňuje z mycího roztoku nečistoty a stará se tak o čistší mycí roztok a vyšší účinnost aktivního mycího detergentu, čímž zajišťuje lepší mycí výkon a nižší provozní náklady.
- Zabudovaný WASH-SAFE CONTROL systém je dostatečně dimenzovaný pro zvýšení teploty přívodní vody na minimálně 85°C pro sanitální oplach. Nevyžaduje žádný externí bojler. Zabudovaný zpětný vzduchový ventil a oplachové čerpadlo zaručují konstantní teplotu 85°C a tlak po celou dobu oplachového cyklu, bez ohledu na tlak přívodní vody.
- Max. hodinovou kapacitu 200 košů lze snadno přepnout na rychlost odpovídající DIN 10510 nebo NSF ANSI 3 specifikaci.
- 3 rychlosti posuvu může obsluha snadno zvolit na ovládacím panelu a rychlosti lze na místě také přizpůsobit.
- Předmyvací zóna používá k odstranění zbytků jídel studenou vodu, takže nedochází k jejich "zapékání" na talířích, a zlepšuje tak výkon předmytí.
- Maximum Water Contact (MWC) - maximální kontakt s vodou - mycí ramena jsou umístěna v celé délce mycí nádrže.
- Multi-rinse oplachová ramena v kombinaci se dvěma oplachovými nádržemi opakovaně využívají oplachovou vodu v několika fázích pro zajištění hygieny a úplné odstranění mycího prostředku z umývaného nádobí.
- Sušící zóna účinně a efektivně odstraňuje vodu z umývaného nádobí díky výkonnému ventilátoru, který nasává suchý vnější vzduch a mixuje jej se vzduchem uvnitř sušícího modulu. Sušení nádobí tak probíhá při teplotě umožňující následnou bezpečnou manipulaci s nádobím.
- Autostart/stop funkce zajišťuje, že jednotlivé zóny se spouští pouze tehdy, pokud jimi prochází koš. Tím se snižuje spotřeba jak vody a energie, tak i hlukost.
- Zabudovaný vypouštěcí ventil v nádržích umožňuje automatické vypouštění a plnění pro regeneraci vody v nádrži bez jakéhokoliv přerušení mycího procesu.
- Intuitivní dotykový ovládací panel je vybaven uživatelsky přívětivým displejem pro snadnou komunikaci s myčkou a sledování jejího stavu. Myčka nabízí tři různé přístupové úrovně interakce s myčkou, z nichž každá zobrazuje relevantní zprávy a informace buď pro obsluhu nebo pro pracovníky běžné údržby nebo pro pracovníky

SCHVÁLENO: _____



Electrolux

green&clean multi-rinse, ESD, medium SUŠENÍ, elektrická, 200 košů/
hod, P>L

Tunelové košové myčky nádobí



Electrolux

Tunelové košové myčky nádobí green&clean multi-rinse, ESD, medium SUŠENÍ, elektrická, 200 košů/hod, P>L

autorizovaných servisních partnerů.

- Automatické cykly pro vypuštění, čištění a sanitaci součástí standardní programové výbavy. Stiskem tlačítka na konci pracovního dne snadno vyčistíte nebo desinfikujete celý vnitřní prostor myčky včetně vnitřních stran dveří, čímž zabráníte množení bakterií a také snížíte manuální práci/čas pro obsluhu.
- Samo-vypouštěcí mycí čerpadla poskytují maximální hygienu a všechny mycí a oplachové zóny se automaticky vypustí stiskem jednoho tlačítka.
- Všechny vnitřní komponenty: mycí a oplachová ramena, filtry nádrží, záclonky lze snadno vyjmout pro čištění.
- Ochrana IP25 proti tryskající vodě, pevným objektům a malým zvířátkům (větším než 6 mm).
- Velkoplošné vyvážené inspekční dveře umožňují neomezený přístup do mycí a oplachové zóny. Pěnová izolace dveří zvyšuje pevnost dveří a zároveň snižuje zvukové a tepelné ztráty.
- Výškově stavitelné nohy pro snadný přístup pod myčku při čištění.
- Protiostříkový kryt na vstupu do myčky zabraňuje skříkání vody mimo myčku.
- Myčka je vybavena USB portem ke snadnému čtení a stahování dat jako jsou např. identifikace stroje, registry dat a spotřeb, komponenty, moduly a alarmové protokoly. Parametry stroje lze nahrát a stáhnout a aktualizovat firmware.
- Automatické záložní režimy jsou aktivovány v případě poruchy. Průvodce řešením pro rychlé opravy vč. 300 přesných upozornění a 23 snadno srozumitelných procesů pro řešení problémů.

Konstrukce

- Modulární konstrukce umožňuje nejen myčku rozdělit před dodávkou a znovu spojit u zákazníka, ale také lze přizpůsobit a rozšířit/doplnit myčku o další moduly na místě a v průběhu času.
- Všechny hlavní součásti vyrobené z robustních ušlechtilé nerez oceli 304 AISI: vnější přední, boční panely a vnitřní komory, mycí a oplachová ramena, dveře a systém posunu košů.
- Konstrukce nosného rámu myčky z pevných, nerezových čtvercových profilů 50 x 50mm poskytuje dlouhodobou pevnost.
- Všechny elektrické komponenty jsou umístěny do jednoho IP65 centrálního boxu, zcela izolovaného od vody a páry, pro zajištění vysoké spolehlivosti.
- Externí příprava pro vstup vody, odpad, mycí & oplachové prostředky pro rychlou a snadnou instalaci na obou stranách myčky.
- Hlubokotažená lisovaná mycí nádrž s oblými rohy a svažitým dnem směrem k odpadu pro rychlý odvod vody a snadné čištění. Lisovaná nádrž bez svařovaných bodů nabízí garantované vodotěsné řešení.
- Všechny komory bez jakýchkoliv trubek a tím i skrytých nečistot.
- Myčka je konstruována na modulárním konceptu pro snadné přidávání modulů předmytí, mytí a až 2 sušících modulů na místě.

Příslušenství v ceně

- 1 x Médium SUŠÍCÍ zóna s dveřmi pro Multi-rinse tunelové košové myčky PNC 535038
- 1 x Sada protiostříkového krytu - pro EMR myčky s ESD. PNC 865280

Extra příslušenství

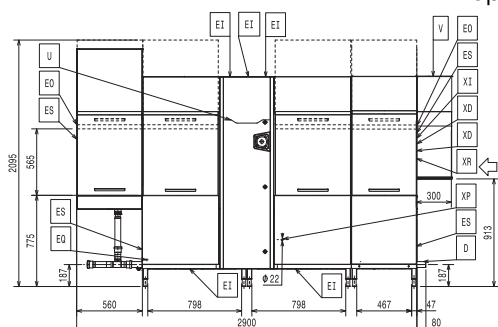
- Médium SUŠÍCÍ modul (bez dveří) pro Multi-rinse tunelové košové myčky PNC 534056
- Rohový 90° SUŠÍCÍ modul pro Multi-rinse tunelové košové myčky. PNC 534057
- Médium PŘEDMÝVACÍ zóna pro Multi-rinse tunelové košové myčky s ESD PNC 535032
- Velká PŘEDMÝVACÍ zóna pro Multi-rinse tunelové košové myčky s ESD PNC 535034
- Médium SUŠÍCÍ zóna s dveřmi pro Multi-rinse tunelové košové myčky PNC 535038
- Velká SUŠÍCÍ zóna s dveřmi pro Multi-rinse tunelové košové myčky PNC 535039
- Sada 12 nerezových zátek mycích ramen pro multi-rinse a Compact tunelové košové myčky. PNC 864239
- Šikmá deska pro válečkový dopravník k EMR. PNC 865253
- Spodní deska k uzavření dolní části zákrytu (při instalaci se myčka prodlouží o 300mm - napojovací bod se posune na konec zákrytu). PNC 865254
- Sada protiostříkového krytu - pro EMR myčky s ESD. PNC 865280
- Sada pro změnu předmývacího modulu na mycí. PNC 865281
- Sada odvápnovací pro tunelové košové myčky. PNC 865282
- Sada průtokoměru pro tunelové košové myčky PNC 865286
- Sada elektroniky pro napojení motorizovaného stolu k tunelové košové myčce. PNC 865290
- Sada bočního panelu ostříkového krytu k výměně při použití myčky spolu s otočkou 90°. PNC 865291
- Horní boční kryt ESD k tunelové košové myčce (nutno objednat v případě demontáže ostříkového krytu u myček s ESD). PNC 865489
- Sada HACCP napojení k Multi-rinse tunelové košové myčce. PNC 865490



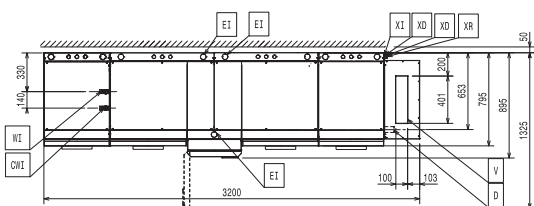
Electrolux

Tunelové košové myčky nádob green&clean multi-rinse, ESD, medium SUŠENÍ, elektrická, 200 košů/hod, P>L

Zepředu



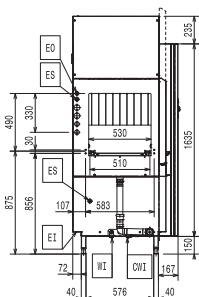
Shora



CWI = Napojení studené vody
D = Odpad
EI = Elektrické napojení
E0 = El.výstup
EQ = Zemnicí šroub
ES = Elektro signál IN/OUT
U = USB port
V = Větrací otvory

WI = Přívod vody
XD = Napojení detergentu
XI = Napojení detergentů
XP = Sonda detergentu
XR = Napojení oplachového prostředku

Boční



Elektro

Napětí:

535028 (EMR20MERE) 380-415 V/3N ph/50 Hz

Výchozí instalovaný příkon: 34.1 kW

Min. instalovaný příkon: 27.1 kW

Když je stroj provozován v souladu s normou DIN 10510.

Spotřeba energie: 29.6 kW/h

Při průměrných provozních podmínkách.

Topná tělesa předmyvací nádrže: 7 kW

Topná tělesa mycí nádrže: 14 kW

Topná tělesa nádrže třetího oplachu: 7 kW

Topná tělesa bojleru: 5 kW

Topná tělesa sušení: 4.36 kW

Čerpadlo předmytí: 0.37 kW

Velikost mycího čerpadla: 1.5 kW

Čerpadlo oplachu (finálního, duo, třetího): 0.55 / 0.32 / 0.32 kW

Voda:

Přívod teplé vody - průměr: G 3/4"

Velikost přívodu studené vody: G 3/4"

Odpad průměr: 50mm

Tlak přívodní vody: 1.5-7 bar

Teplota teplé přívodní vody pro mycí zónu: 5 - 65°C

Čím vyšší je teplota, tím rychlejší nahřátí.
Doporučená teplota: 50°C.

Teplota teplé přívodní vody pro mycí a oplachovou zónu: 5 - 30 °C

Tvrdość přívodní vody: 0-14 °fH / 0-8°dH

Při tvrdości vody pod 7°fH/4°dH je zapotřebí speciální mycí a leštící prostředek.

Průtok mycího čerpadla: 500 l/h

Požadovaná kapacita odpadu: 1.8 l/s

Objem nádrže předmyvací zóny: 35 l

Objem mycí nádrže: 70 l

Objem nádrže duo oplachu: 20 l

Objem nádrže třetího oplachu: 20 l

Hlavní informace

Spotřeba oplachové vody: 0.4 l na koš konstantně

Spotřeba vody při max. rychlosti: 80 l/h

Kapacita košů/hod (max. rychlost): 200 košů / 3600 talířů

Kapacita za hodinu (v souladu s DIN): 148 košů / 2664 talířů

Kapacita za hodinu (v souladu s NSF): 130 košů / 2340 talířů

Výška při otevřených dveřích: 2095 mm

Rozměr vstupního otvoru (šířka): 530 mm

Rozměr vstupního otvoru (výška): 490 mm

Teplota předmytí: 10 - 40 °C



Electrolux

Tunelové košové myčky nádobí
green&clean multi-rinse, ESD, medium
SUŠENÍ, elektrická, 200 košů/hod, P>L

Teplota mytí:	55 - 65 °C
Teplota třetího oplachu:	70 - 75 °C
Teplota duo oplachu:	75 - 80 °C
Konečný oplach - teplota:	85 °C
Teplota sušení:	70 °C
Vnější rozměry, Výška	2020 mm
Vnější rozměry, Šířka	2900 mm
Vnější rozměry, Hloubka	895 mm
Pouze pro přepravní účely lze hloubku stroje zmenšit na 795mm demontáží ovládací skříně a madel dveří.	
Netto váha:	580 kg
Přepravní váha:	715 kg
Přepravní výška:	2260 mm
Přepravní šířka:	3987 mm
Přepravní hloubka:	1035 mm
Přepravní objem:	9,33 m ³
Hladina hluku:	62 dBA
Referenční norma používaná pro měření hluku: IEC60335-2-58 příloha AA.	
Vzdálenost od stolu ke stolu:	2900 mm

Požadavky na odtah

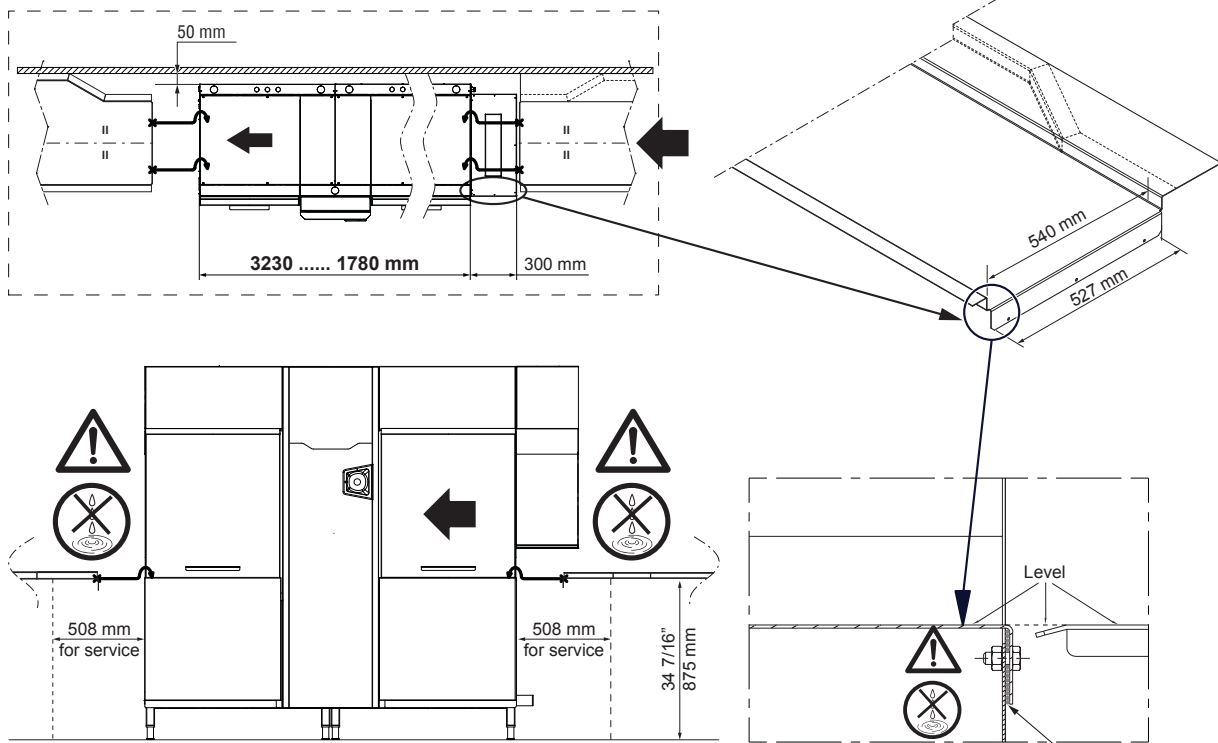
Objem vzduchu (na vstupu, na výstupu):	86 / 15 m ³ /h
Teplota vzduchu (na vstupu, na výstupu):	27 / 45 °C
Vlhkost vzduchu (na vstupu, na výstupu):	100 / 100 % r.h.
Data jsou měřena na výstupech vzduchu při okolní teplotě 25°C a 60% rel.h., teplotě přívodní vody 18°C a vztahují se pouze na samotné zařízení.	
Latentní teplo:	6900 W
Citelné/přímé teplo:	4700 W
Tento model vyžaduje odsávací digestoř. Přečtěte si prosím příložené doporučení provedení odsávací digestoře "Recommended Exhaust Hood Design".	



Electrolux

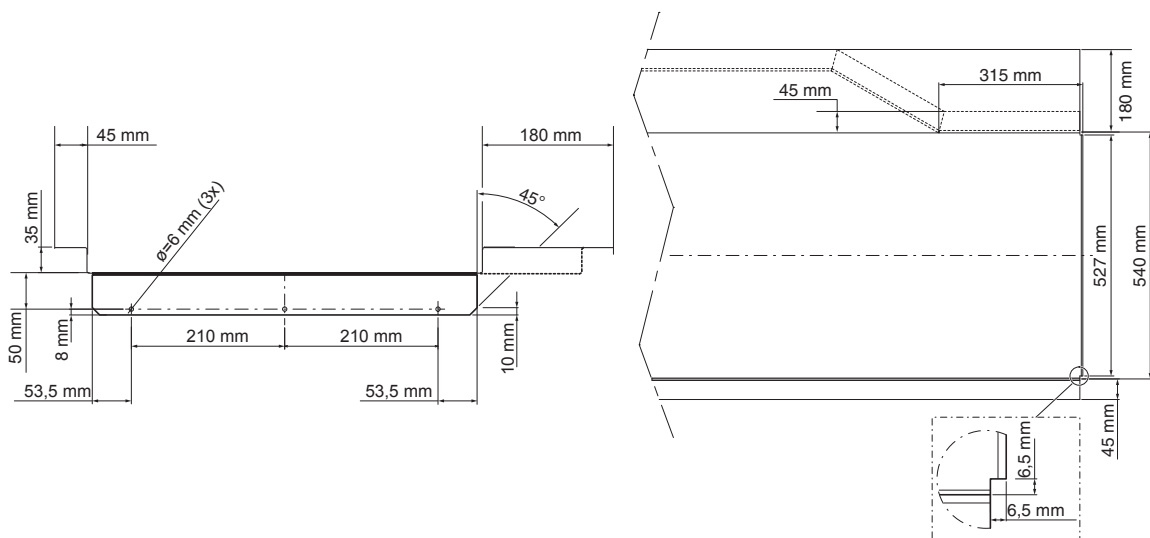
Tunelové košové myčky nádobí
green&clean multi-rinse, ESD, medium
SUŠENÍ, elektrická, 200 košů/hod, P>L

RECOMMENDED TABLE CONNECTION



⚠ Apply silicone between the machine and the table and make sure that there are not any water leakages.

⚠ Silicone



All tables must be connected to the dishwashing units according to local regulations and industry standards which may differ from the recommendations herein suggested. Electrolux Professional is not liable for any failure in complying with local design standards.

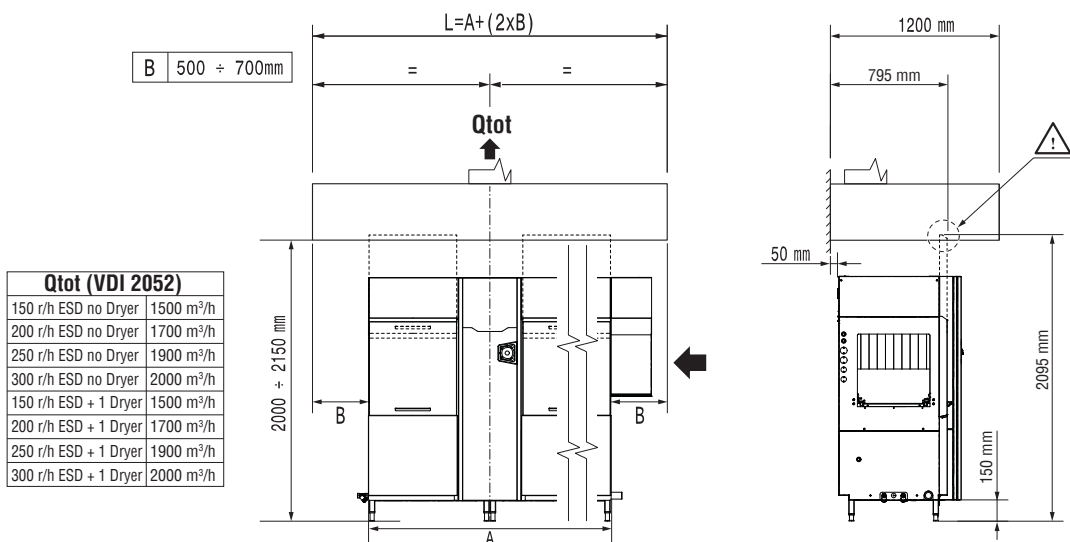
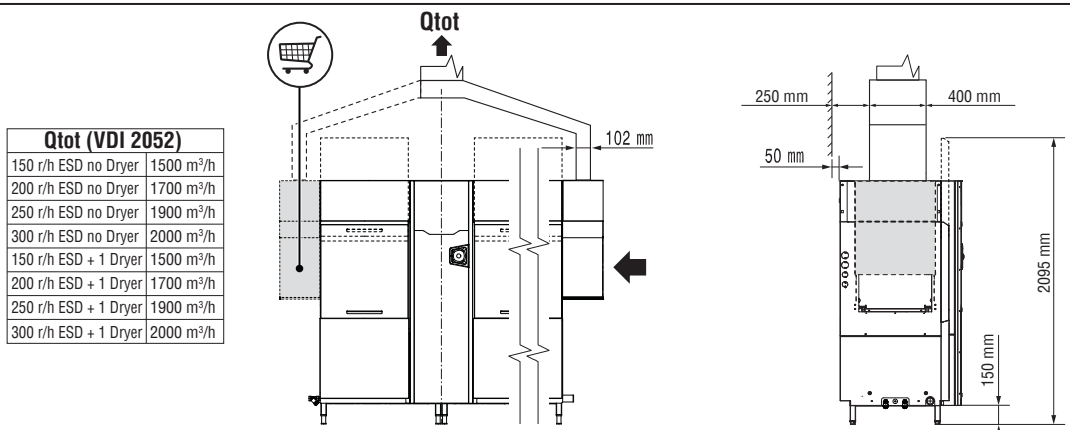
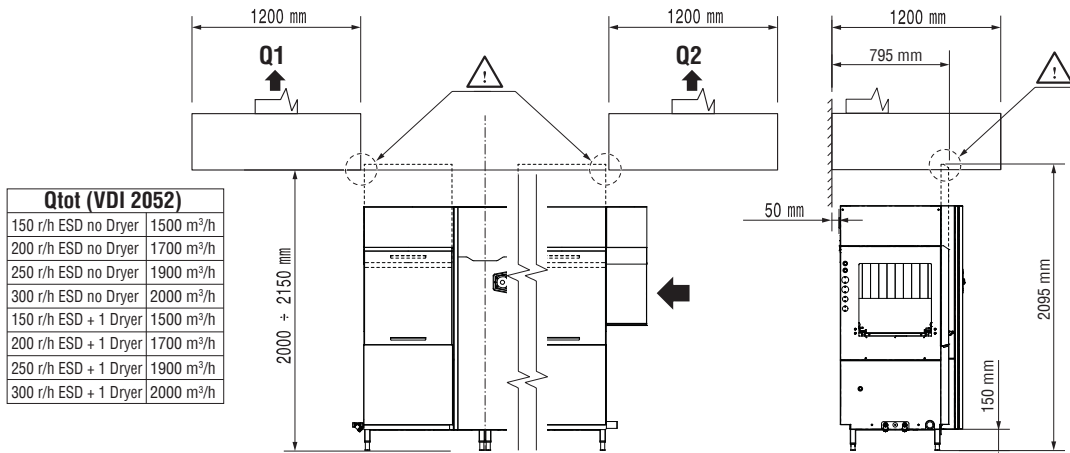
DOC. NO. 59566N100
EDITION 02.2017



Electrolux

Tunelové košové myčky nádobí
green&clean multi-rinse, ESD, medium
SUŠENÍ, elektrická, 200 košů/hod, P>L

RECOMMENDED HOOD DESIGN OPTIONS



All exhaust hoods must be dimensioned and installed according to local regulations and industry standards which may differ from the recommendations herein suggested. Electrolux Professional is not liable for any failure in complying with local design standards.

DOC. NO. 59566N200
EDITION 03.2017



Tunelové košové myčky nádobí
green&clean multi-rinse, ESD, medium SUŠENÍ, elektrická, 200 košů/
hod, P>L
Společnost si vyhrazuje právo provádět změny v produktech
bez předchozího upozornění. Všechny informace byly správné v době tisku.