



**Electrolux**

## Tunelové košové myčky nádobí green&clean multi-rinse, ESD, elektrická, 150 košů/hod, P>L

Pol. č.: \_\_\_\_\_

Model: \_\_\_\_\_

Projekt: \_\_\_\_\_

SIS # \_\_\_\_\_

AIA # \_\_\_\_\_



Tunelové košové myčky nádobí

green&clean multi-rinse, ESD, elektrická, 150  
košů/hod, P>L

535000 (EMR15NERE)

TUNEL.KOŠ.MYČKA 150, EL,  
MULTI, ESD, P>L

### Zkrácená specifikace

#### Položka č.

Směr provozu zprava doleva. Zabudované zařízení pro úsporu energie (ESD) využívá teplo produkované myčkou pro předehřev přichozí studené vody před vstupem do bojleru. Modul Multi-rinse vícenásobného oplachu se systémem Wash-Safe Control a oplachovými čerpadly zaručují konstantní tlak oplachové vody. CLEAR BLUE filtrační systém odstraňuje z mycího roztoku nečistoty a udržuje tak mycí vodu déle čistou. Maximum Water Contact (MWC) mycí ramena jsou umístěna po celé délce mycí nádrže. Výkonné mycí čerpadlo a speciálně navržená mycí ramena zaručují dokonalé mycí výsledky. Mytí probíhá při teplotě 55-65°C. Finální oplach čistou vodou probíhá při teplotě oplachové vody 85°C, která se následně opakovaně využívá ve druhém a třetím oplachu při teplotě kolem 70°C. Multi-rinse oplachový modul se dvěma nádržemi a vícenásobnými oplachovými rameny opakovaně využívá oplachovou vodu k zajištění hygienicky umytého nádobí. Konstantní spotřeba oplachové vody 0,4 litru/koš bez ohledu na rychlost posuvu. 3 rychlosti posuvu může obsluha snadno zvolit na ovládacím panelu, jednu pro maximální kapacitu, jednu v souladu s DIN 10510 a jednu certifikovanou podle NSF/ANSI 3. Intuitivní dotykový ovládací panel poskytuje snadnou komunikaci na různých přístupových úrovních. Velkoplošné vyvážené dveře ve všech nádržích mají tepelnou a zvukovou izolaci. Snadné vypouštění vody přes ovládací panel. Automatické cykly pro čištění a pro sanitaci myčky vč. vnitřní strany dveří myčky na konci pracovního dne. Modulární konstrukce umožňuje nejen rozdělení myčky před dodávkou, ale také umožňuje její přizpůsobení a upgrade na místě a v průběhu času.

### Hlavní funkce a vlastnosti

- Zabudované zařízením pro úsporu energie- Energy Saving Device (ESD) využívá páru produkovanou myčkou v oplachové a mycí zóně k ohřevu přichozí studené vody až na 55°C ještě před jejím vstupem do bojleru, čímž výrazně šetří energii.
- Multi-rinse technologie vícestupňového oplachu vyžaduje pouze konstantní 0,4 litru vody na koš bez ohledu na rychlost posuvu, čímž zaručuje nízkou spotřebu energie, vody, mycího a oplachového prostředku.
- CLEAR BLUE vespělý filtrační systém odstraňuje z mycího roztoku nečistoty a stará se tak o čistší mycí roztok a vyšší účinnost aktivního mycího detergentu, čímž zajišťuje lepší mycí výkon a nižší provozní náklady.
- Zabudovaný WASH-SAFE CONTROL systém je dostatečně dimenzovaný pro zvýšení teploty přívodní vody na minimálně 85°C pro sanitační oplach. Nevyžaduje žádný externí bojler. Zabudovaný zpětný vzduchový ventil a oplachové čerpadlo zaručují konstantní teplotu 85°C a tlak po celou dobu oplachového cyklu, bez ohledu na tlak přívodní vody.
- Max. hodinovou kapacitu 150 košů lze snadno přepnout na rychlost odpovídající DIN 10510 nebo NSF ANSI 3 specifikaci.
- 3 rychlosti posuvu může obsluha snadno zvolit na ovládacím panelu a rychlosti lze na místě také přizpůsobit.
- Maximum Water Contact (MWC) - maximální kontakt s vodou - mycí ramena jsou umístěna v celé délce mycí nádrže.
- Multi-rinse oplachová ramena v kombinaci se dvěma oplachovými nádržemi opakovaně využívají oplachovou vodu v několika fázích pro zajištění hygieny a úplné odstranění mycího prostředku z umývaného nádobí.
- Autostart/stop funkce zajišťuje, že jednotlivé zóny se spouští pouze tehdy, pokud jimi prochází koš. Tím se snižuje spotřeba jak vody a energie, tak i hluchost.
- Zabudovaný vypouštěcí ventil v nádržích umožňuje automatické vypouštění a plnění pro regeneraci vody v nádrži bez jakéhokoliv přerušení mycího procesu.
- Intuitivní dotykový ovládací panel je vybaven uživatelsky přívětivým displejem pro snadnou komunikaci s myčkou a sledování jejího stavu. Myčka nabízí tři různé přístupové úrovně interakce s myčkou, z nichž každá zobrazuje relevantní zprávy a informace buď pro obsluhu nebo pro pracovníky běžné údržby nebo pro pracovníky autorizovaných servisních partnerů.
- Automatické cykly pro vypouštění, čištění a sanitaci součástí standardní programové vybavy. Stiskem tlačítka na konci pracovního dne snadno vyčistíte nebo desinfikujete celý vnitřní prostor myčky včetně vnitřních stran dveří, čímž zabráníte množení bakterií a také snížíte manuální práci/čas pro obsluhu.
- Samo-vypouštěcí mycí čerpadla poskytují maximální hygienu a všechny mycí a oplachové

SCHVÁLENO:



Electrolux

green&clean multi-rinse, ESD, elektrická, 150 košů/hod, P>L  
Tunelové košové myčky nádobí



Electrolux

## Tunelové košové myčky nádobí green&clean multi-rinse, ESD, elektrická, 150 košů/hod, P>L

zóny se automaticky vypustí stiskem jednoho tlačítka.

- Všechny vnitřní komponenty: mycí a oplachová ramena, filtry nádrží, záclonky lze snadno vyjmout pro čištění.
- Ochrana IP25 proti tryskající vodě, pevným objektům a malým zvířatům (větším než 6 mm).
- Velkoplošné vyvážené inspekční dveře umožňují neomezený přístup do mycí a oplachové zóny. Pěnová izolace dveří zvyšuje pevnost dveří a zároveň snižuje zvukové a tepelné ztráty.
- Výškově stavitelné nohy pro snadný přístup pod myčku při čištění.
- Protiošřikový kryt na vstupu do myčky zabraňuje skříkání vody mimo myčku.
- Myčka je vybavena USB portem ke snadnému čtení a stahování dat jako jsou např. identifikace stroje, registry dat a spotřeb, komponenty, moduly a alarmové protokoly. Parametry stroje lze nahrát a stáhnout a aktualizovat firmware.
- Automatické záložní režimy jsou aktivovány v případě poruchy. Průvodce řešením pro rychlé opravy vč. 300 přesných upozornění a 23 snadno srozumitelných procesů pro řešení problémů.

### Konstrukce

- Modulární konstrukce umožňuje nejen myčku rozdělit před dodávkou a znovu spojit u zákazníka, ale také lze přizpůsobit a rozšířit/doplnit myčku o další moduly na místě a v průběhu času.
- Všechny hlavní součásti vyrobené z robustních ušlechtilé nerez oceli 304 AISI: vnější přední, boční panely a vnitřní komory, mycí a oplachová ramena, dveře a systém posunu košů.
- Konstrukce nosného rámu myčky z pevných, nerezových čtvercových profilů 50 x 50mm poskytuje dlouhodobou pevnost.
- Všechny elektrické komponenty jsou umístěny do jednoho IP65 centrálního boxu, zcela izolovaného od vody a páry, pro zajištění vysoké spolehlivosti.
- Externí příprava pro vstup vody, odpad, mycí & oplachové prostředky pro rychlou a snadnou instalaci na obou stranách myčky.
- Hlubokotažená lisovaná mycí nádrž s oblými rohy a svažitým dnem směrem k odpadu pro rychlý odvod vody a snadné čištění. Lisovaná nádrž bez svařovaných bodů nabízí garantované vodotěsné řešení.
- Všechny komory bez jakýchkoliv trubek a tím i skrytých nečistot.
- Myčka je konstruována na modulárním konceptu pro snadné přidávání modulů předmytí, mytí a až 2 sušících modulů na místě.

### Příslušenství v ceně

- 1 x Sada protiošřikového krytu - pro EMR PNC 865280 myčky s ESD.

### Extra příslušenství

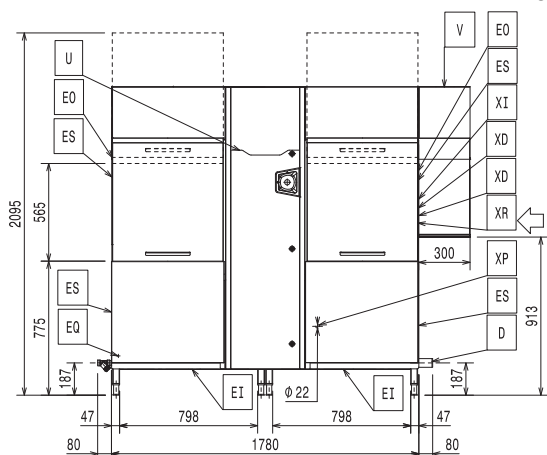
- Médium SUŠÍČÍ modul (bez dveří) pro Multi-rinse tunelové košové myčky  PNC 534056
- Rohový 90° SUŠÍČÍ modul pro Multi-rinse tunelové košové myčky.  PNC 534057
- Médium PŘEDMÝVACÍ zóna pro Multi-rinse tunelové košové myčky s ESD  PNC 535032
- Velká PŘEDMÝVACÍ zóna pro Multi-rinse tunelové košové myčky s ESD  PNC 535034
- Médium SUŠÍČÍ zóna s dveřmi pro Multi-rinse tunelové košové myčky  PNC 535038
- Velká SUŠÍČÍ zóna s dveřmi pro Multi-rinse tunelové košové myčky  PNC 535039
- Sada 12 nerezových zátek mycích ramen pro multi-rinse a Compact tunelové košové myčky.  PNC 864239
- Montážní lišta pro upevnění spodní plně nebo roštové police (používá se pokud dopravník NENÍ napojen přímo na myčku nebo spodní police není upevněna přímo na myčku). Při použití této lišty musí být upevňovaná spodní police min. o 100mm kratší než dopravník, na který je upevňována.  PNC 865235
- Šikmá deska pro válečkový dopravník k EMR myčce. (pro instalaci na válečkový dopravník těsně před vstupem do myčky).  PNC 865253
- Spodní deska k uzavření dolní části protiošřikového zákrytu (při instalaci se myčka prodlouží o 300mm - napojovací bod se posune na konec zákrytu).  PNC 865254
- Sada protiošřikového krytu - pro EMR myčky s ESD.  PNC 865280
- Sada odváděcí pro tunelové košové myčky.  PNC 865282
- Sada průtokoměru pro tunelové košové myčky  PNC 865286
- Sada elektroniky pro napojení motorového stolu k tunelové košové myčce.  PNC 865290
- Sada bočního panelu ostřikového krytu k výměně při použití myčky spolu s otočkou 90°.  PNC 865291
- Horní boční kryt ESD k tunelové košové myčce (nutno objednat v případě demontáže ostřikového krytu u myček s ESD).  PNC 865489
- Sada HACCP napojení k Multi-rinse tunelové košové myčce.  PNC 865490



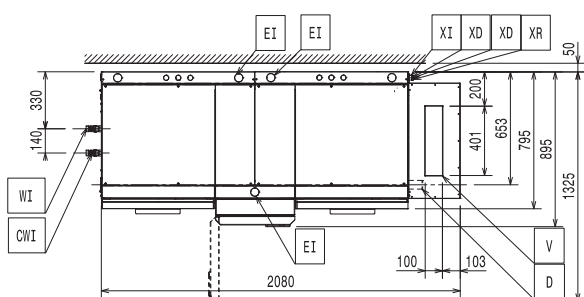
Electrolux

# Tunelové košové myčky nádobí green&clean multi-rinse, ESD, elektrická, 150 košů/hod, P>L

Zepředu



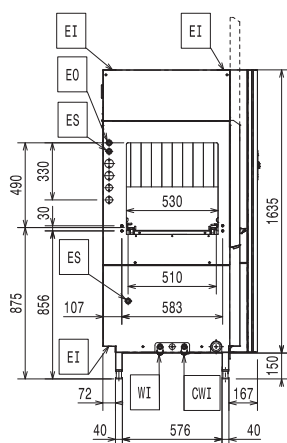
Shora



CWI = Napojení studené vody  
D = Odpad  
EI = Elektrické napojení  
EO = El.výstup  
EQ = Zemnicí šroub  
ES = Elektro signál IN/OUT  
U = USB port  
V = Větrací otvory

WI = Přívod vody  
XD = Napojení detergentu  
XI = Napojení detergentů  
XP = Sonda detergentu  
XR = Napojení oplachového prostředku

Boční



## Elektro

### Napětí:

535000 (EMR15NERE) 380-415 V/3N ph/50 Hz

Výchozí instalovaný příkon: 27.8 kW

Min. instalovaný příkon: 20.8 kW

Když je stroj provozován v souladu s normou DIN 10510.

Spotřeba energie: 24.7 kW/h

Při průměrných provozních podmínkách.

Topná tělesa mycí nádrže: 14 kW

Topná tělesa nádrže třetího

oplachu: 7 kW

Topná tělesa bojleru: 3.5 kW

Velikost mycího čerpadla: 1.5 kW

Čerpadlo oplachu (finálního, duo, třetího): 0.55 / 0.32 / 0.32 kW

## Voda:

Přívod teplé vody - průměr: G 3/4"

Velikost přívodu studené vody: G 3/4"

Odpad průměr: 50mm

Tlak přívodní vody: 1.5-7 bar

Teplota teplé přívodní vody pro mycí zónu: 5 - 65°C

Čím vyšší je teplota, tím rychlejší nahlátí. Doporučená teplota: 50°C

Teplota teplé přívodní vody pro mycí a oplachovou zónu: 5 - 30 °C

Tvrdost přívodní vody: 0-14 °fH / 0-8°dH

Při tvrdosti vody pod 7°fH/4°dH je zapotřebí speciální mycí a leštící prostředek.

Průtok mycího čerpadla: 500 l/h

Požadovaná kapacita odpadu: 1.8 l/s

Objem mycí nádrže: 70 l

Objem nádrže duo oplachu: 20 l

Objem nádrže třetího oplachu: 20 l

## Hlavní informace

Spotřeba oplachové vody: 0.4 l na koš konstantně

Spotřeba vody při max. rychlosti: 60 l/h

Kapacita košů/hod (max. rychlost): 150 košů / 2700 talířů

Kapacita za hodinu (v souladu s DIN): 114 košů / 2052 talířů

Kapacita za hodinu (v souladu s NSF): 96 košů / 1728 talířů

Výška při otevřených dveřích: 2095 mm

Rozměr vstupního otvoru (šířka): 530 mm

Rozměr vstupního otvoru (výška): 490 mm

Teplota mytí: 55 - 65 °C

Teplota třetího oplachu: 70 - 75 °C

Teplota duo oplachu: 75 - 80 °C

Konečný oplach - teplota: 85 °C

Vnější rozměry, Výška: 1785 mm

Vnější rozměry, Šířka: 1780 mm



Electrolux

Tunelové košové myčky nádobí  
green&clean multi-rinse, ESD,  
elektrická, 150 košů/hod, P>L

**Vnější rozměry, Hloubka** 895 mm

Pouze pro přepravní účely lze hloubku stroje zmenšit na 795mm demontáží ovládací skříně a madel dveří.

**Netto váha:** 380.8 kg

**Přepravní váha:** 448 kg

**Přepravní výška:** 1970 mm

**Přepravní šířka:** 2560 mm

**Přepravní hloubka:** 1040 mm

**Přepravní objem:** 5.24 m<sup>3</sup>

**Hladina hluku:** 62 dBA

Referenční norma používaná pro měření hluku:  
IEC60335-2-58 příloha AA.

**Vzdálenost od stolu ke  
stolu:** 1780 mm

### Požadavky na odtah

**Objem vzduchu (na vstupu,  
na výstupu):** 145 / 145 m<sup>3</sup>/h

**Teplota vzduchu (na vstupu,  
na výstupu):** 45 / 45 °C

**Vlhkost vzduchu (na vstupu,  
na výstupu):** 100 / 100 % r.h.

Data jsou měřena na výstupech vzduchu při okolní teplotě 25°C a 60% rel.h., teplotě přívodní vody 18°C a vztahují se pouze na samotné zařízení.

**Latentní teplo:** 12300 W

**Citelné/přímé teplo:** 5000 W

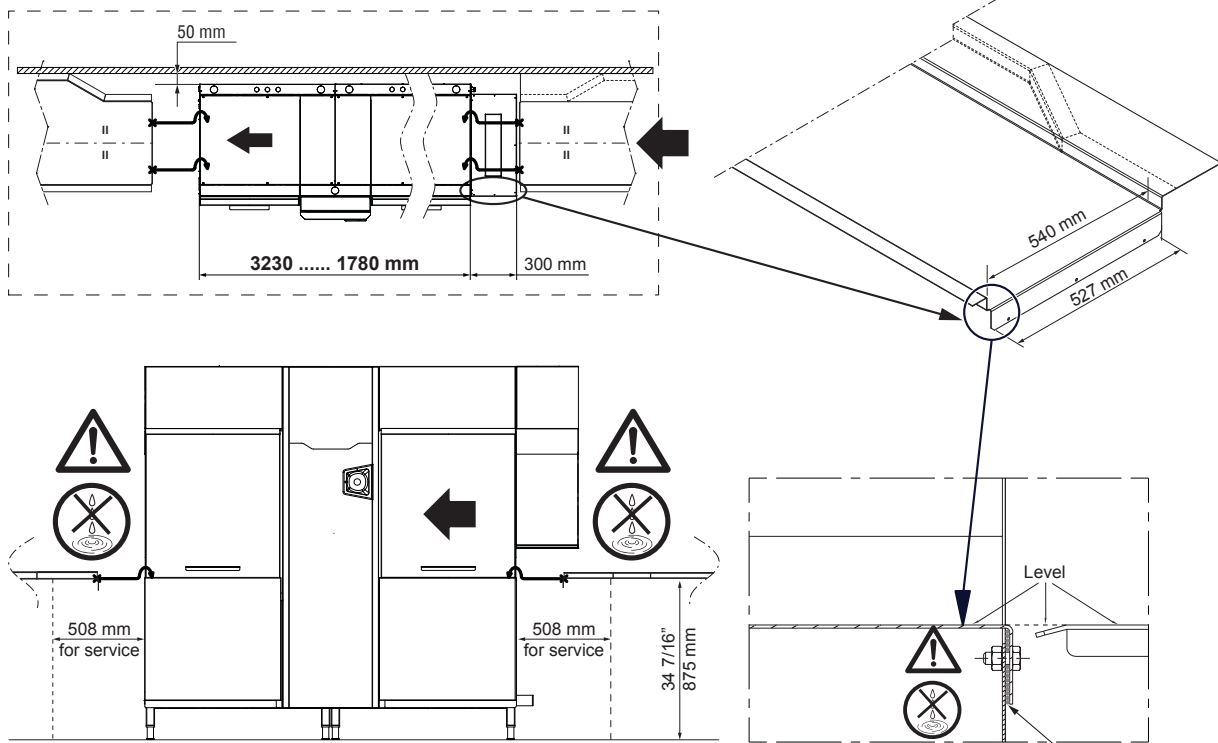
Tento model vyžaduje odsávací digestoř. Přečtěte si prosím příložené doporučení provedení odsávací digestoře "Recommended Exhaust Hood Design".



Electrolux

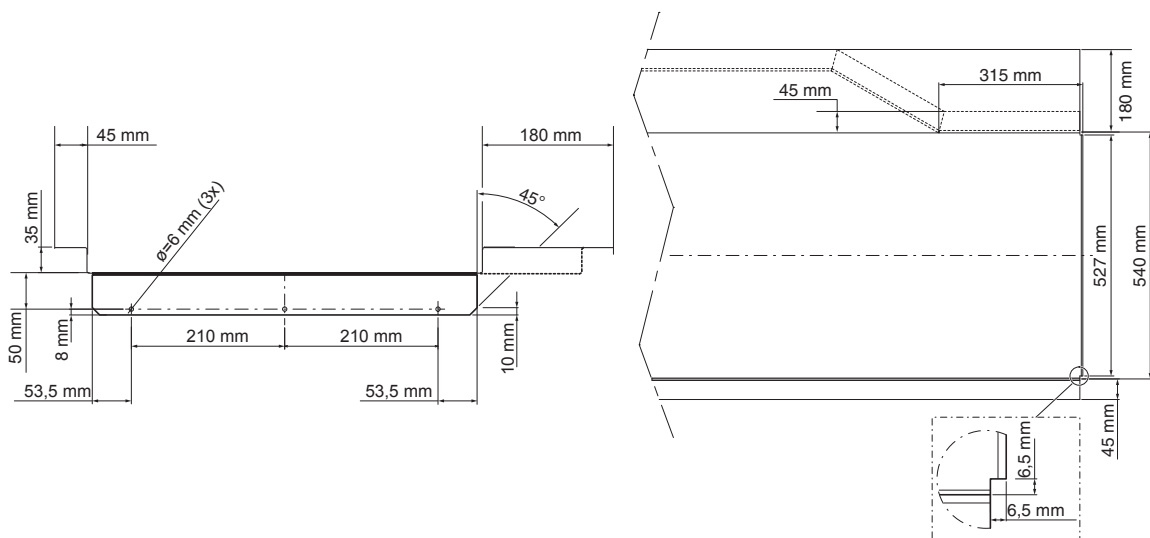
Tunelové košové myčky nádobí  
green&clean multi-rinse, ESD,  
elektrická, 150 košů/hod, P>L

### RECOMMENDED TABLE CONNECTION



**⚠ Apply silicone between the machine and the table and make sure that there are not any water leakages.**

**⚠ Silicone**

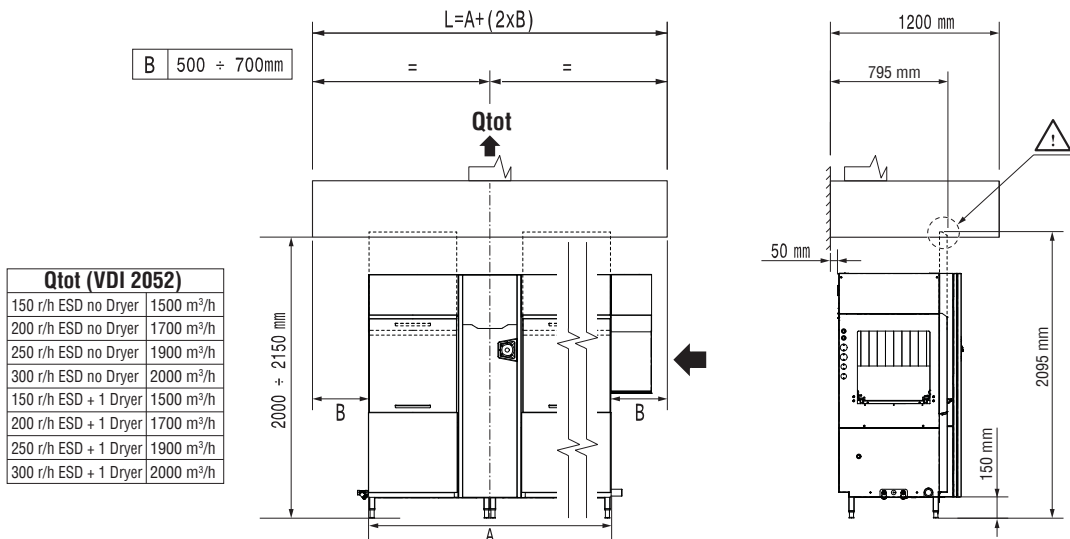
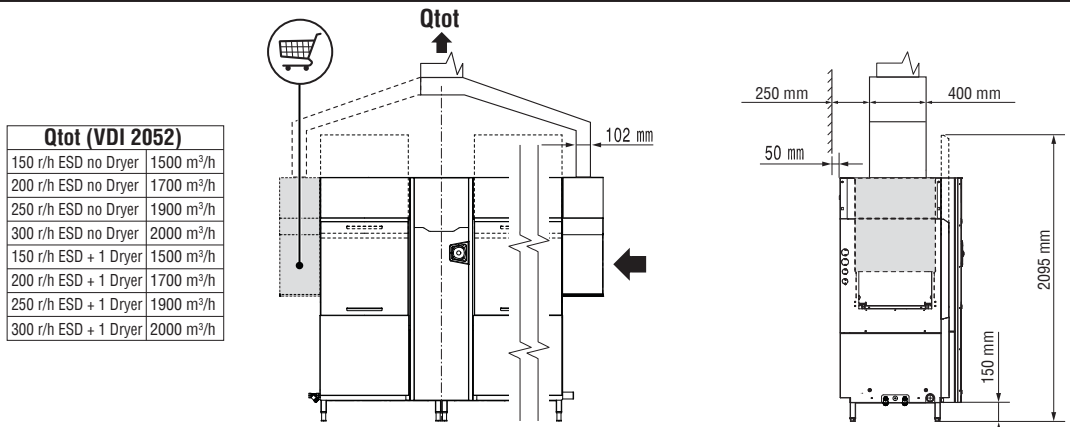
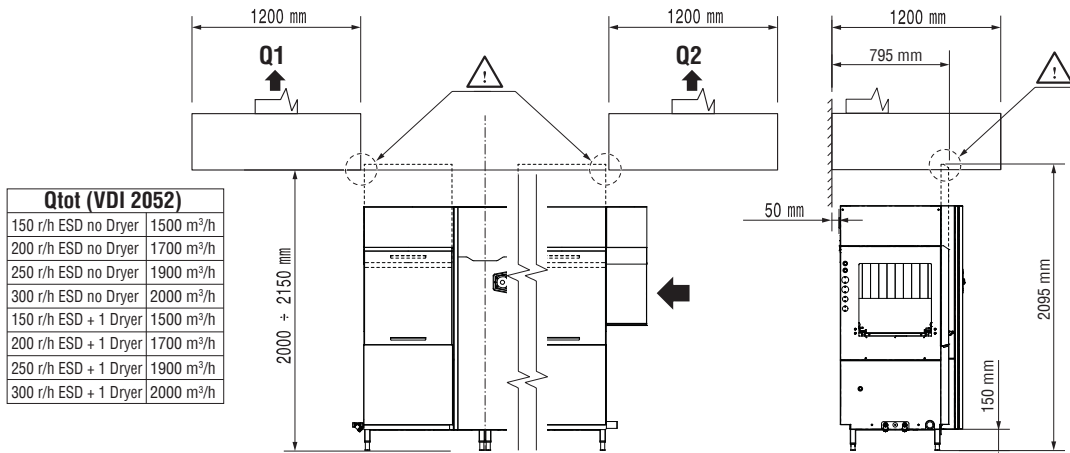


All tables must be connected to the dishwashing units according to local regulations and industry standards which may differ from the recommendations herein suggested. Electrolux Professional is not liable for any failure in complying with local design standards.

DOC. NO. 59566N100  
EDITION 02.2017



### RECOMMENDED HOOD DESIGN OPTIONS



All exhaust hoods must be dimensioned and installed according to local regulations and industry standards which may differ from the recommendations herein suggested. Electrolux Professional is not liable for any failure in complying with local design standards.

DOC. NO. 59566N200  
EDITION 03.2017

