



402125 (EGWSSIC)

MYČKA SKLA (SH-S), 3
PROGRAMY, 30 K/HOD

Zkrácená specifikace

Položka č.

Pro mycí koše rozměru 400x400mm. Přední a postranní panely, mycí nádrž, filtr nádrže, mycí a oplachová ramena vyrobeny z ušlechtilé nerez oceli AISI304. Dvouplášťové provedení.

Horní a spodní rotační mycí a oplachová ramena. 5-ti litrový bojler, mycí teplota 55/65°C a oplachová teplota 80/90°C. Digitální elektronický ovládací panel. Tři mycí programy: 120/300/120vt. Dávkovač oplachového prostředku. Funkce: studený oplach po horkém sanitacním oplachu.

Kapacita: 30 košů (400x400mm)/hod.

Dodáváno vč.1 koše na sklenice.

Hlavní funkce a vlastnosti

- Zabudovaný tlakový bojler dimenzován tak, aby garantoval minimální oplachovou teplotu 82°C pro oplachový sanitacní cyklus. Nevyžaduje žádný externí bojler.
- Mýcí systém je vybaven rotačními mycími rameny jak horními, tak spodními, výkonným mycím čerpadlem a dostatečně velkým bojlerem pro profesionální mytí.
- Maximální KAPACITA: 30 košů/hod.
- ELEKTRONICKÝ ovládací panel pro snadné nastavení provozních parametrů a autodiagnostiku.
- Snadný servisní přístup k hlavním komponentům bez nutnosti přemístování myčky.
- Nízká hladina hluku.
- Přídavné oplachové čerpadlo lze kdykoliv doinstalovat.
- EXTRA program s dodatečným STUDENÝM oplachem pro pivní a vinné sklo. Závěrečný teplý sanitacní oplach skla je možné doplnit o následný studený oplach pro ochlazení skla.
- Robustní, DVOUPLÁŠŤOVÉ, VYVÁŽENÉ, nerezové dveře se zapuštěným nerezovým madlem.
- Součástí std. vybavení je fce Soft Startu mycího čerpadla poskytující dodatečnou ochranu křehkému nádobí např. sklu a navíc zvyšuje spolehlivost mycího čerpadla.
- 3 mycí programy: 120/300 vt. a 120ti vteřinový s následným studeným oplachem.

Konstrukce

- Velký HLADINOVÝ FILTR mycí nádrže spolehlivě zachycuje nečistoty a udržuje tak mycí vodu déle čistou a tím i lepší mycí výkon.
- Myčka má hladké povrchy usnadňující čištění.
- Myčka je vzadu kompletně zakrytována.
- Veškeré hlavní vnitřní komponenty (ramena a filtry) snadno vyjímatelné.
- Mycí/oplachová ramena a trysky z nerez oceli.
- Vyrobeno z nejkvalitnějších materiálů, které zajišťují trvanlivost.
- Přední panel, nosný rám, mycí komora, hladinový filtr, mycí a oplachová ramena vyrobeny z ušlechtilé nerez oceli AISI304.
- Myčka je vybavena dávkovačem oplachového prostředku.
- DVOUPLÁŠŤOVÁ konstrukce dveří snižuje hlučnost myčky a tepelné ztráty z mycí komory, čímž současně šetří náklady na energii. Vyvážené dveře myčky usnadňují obsluhu otevírání myčky a minimalizují dopad při otevírání a zavírání dveří.
- Hlubokotažená lisovaná mycí nádrž s oblými rohy a svažilým dnem směrem k odpadu pro rychlý odvod vody a snadné čištění. Lisovaná nádrž bez svažovaných bodů nabízí garantované vodotěsné řešení.

Příslušenství v ceně

- 1 x Filtr nádrže myčky skla, nerezový.

PNC
864003

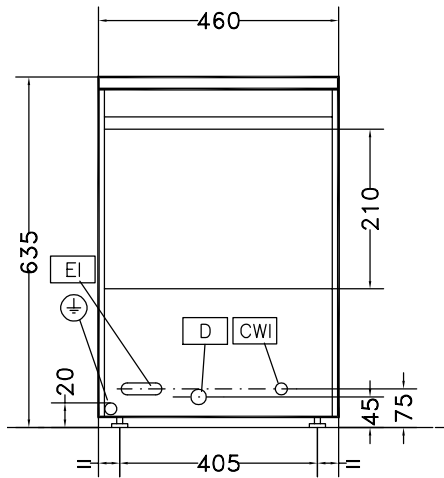
SCHVÁLENO: _____

- 1 x Plastový košíček na příbory. PNC 864242
- 1 x Koš čtvercový na sklenice, PNC 864470
400x400x150mm.

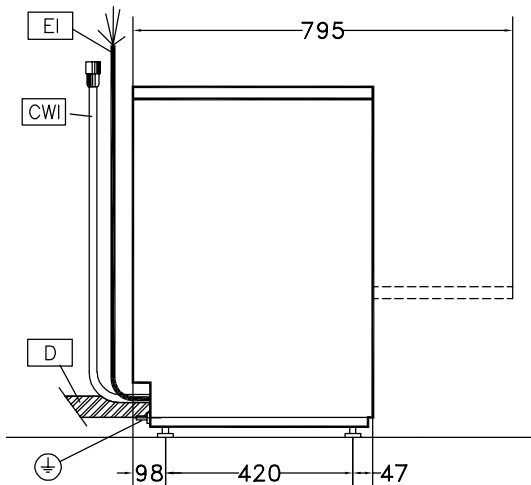
Extra příslušenství

- Sada oplachového čerpadla pro PNC 864051
jednotankové myčky s tlakovým
bojlerem.
- Plastový košíček na příbory. PNC 864242
- Sada odpadního čerpadla (pro myčky s PNC 864465
elektronickým ovládáním).
- Sada dávkovače mycího prostředku pro PNC 864469
elektronicky řízené myčky skla.
- Sada 4 ks plastových košíčků na PNC 865574
příbory (cca 15ks příborů/košíček).
- Koš na sklenice 395x395 mm, nízký PNC 867033
V=115mm.
- Vložka na 12 talířků, 290x90x75mm. PNC 867048
- Koš na sklenice 395x395 mm, nízký PNC 867053
V=100mm.
- Koš na sklenice 395x395mm, vysoký PNC 867054
V=200mm.
- Koš na sklo + vložka na talířky a košík PNC 867055
na příbory, nízký V=100mm.
- Koš na sklenice, vysoký V=200mm, se PNC 867056
šikmým dnem.
- Koš kulatý se čtvercovým rámem. PNC 867057
- Vložka na vysoké sklenice s tenkou PNC 867058
nohou.
- Vložka na 14 talířků. PNC 867060
- Vložka na šálky šikmo. PNC 867061

Zepředu

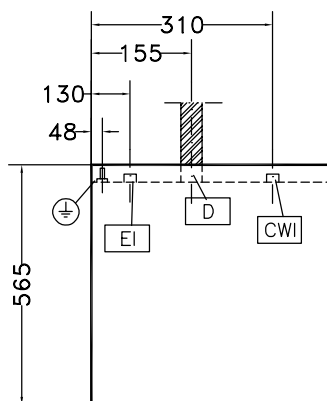


Boční



- | | |
|--------------------------------|-----------------------------------|
| CWII = Napojení studené vody I | XD = Napojení detergentu |
| D = Odpad | = Napojení oplachového prostředku |
| EI = Elektrické napojení | |
| EO = El.výstup | |
| V = Větrací otvory | |
| WI = Přívod vody | |

Shora



Elektro

Napětí:	220-240 V/1N ph/50 Hz
Celkový příkon:	3.3 kW
Topná tělesa bojleru:	3 kW
Topná tělesa nádrže:	0.8 kW
Velikost mycího čerpadla:	0.3 kW

Voda:

Tlak:	1.8-3 bar
Teplota přívodní vody:	10-55 °C
Délka pracovních cyklů (sec):	120/300/120
Objem bojleru (l):	5
Přívod vody - průměr:	G 3/4"
Teplota mycího cyklu:	55-65 °C
Objem nádrže mycího cyklu (lt):	6
Studený oplach - délka:	10 vt.
Studený oplach - teplota:	10 °C
Studený oplach - spotřeba vody:	1.8 l/cykus
Horký oplach - délka (sec.):	16
Horký oplach - teplota:	80-90 °C
Horký oplach - spotřeba vody (lt):	2.3

Hlavní informace

Počet cyklů - vt.:	3 (120/300/120)
Rozměr komory - šířka	400 mm
Rozměr komory - hloubka	400 mm
Rozměr komory - výška	210 mm
Vnější rozměry, Šířka	460 mm
Vnější rozměry, Výška	635 mm
Vnější rozměry, Hloubka	565 mm
Netto váha:	33.15 kg
Přepravní váha:	39 kg
Přepravní výška:	780 mm
Přepravní šířka:	640 mm
Přepravní hloubka:	520 mm
Přepravní objem:	0.26 m ³
Hladina hluku:	69 dBA
Studený oplach	X
Kapacita košů	30/hod

Uváděná hladina hluku je měřena podle EN 60335-2-58 (Příloha ZAA) / ISO 11204.