

## Myčky skla Dvouplášťové provedení - 1 program

Pol. č.: \_\_\_\_\_

Model: \_\_\_\_\_

Projekt: \_\_\_\_\_

SIS # \_\_\_\_\_

AIA # \_\_\_\_\_



402114 (EGWSI)

MYČKA SKLA (S), 1  
PROGRAM, 30 KOŠŮ/HOD

### Zkrácená specifikace

#### Položka č.

Vhodná pro mycí koše o rozměru 400x400mm. Snadná instalace díky jednofázovému připojení. Přední a postranní panely, mycí nádrž, mycí a oplachová ramena vyrobeny z ušlechtilé nerez oceli AISI304. Dvouplášťové vyvážené dveře. Dvouplášťové provedení komory. Horní a spodní rotační mycí a oplachová ramena. 5-ti litrový boiler, mycí teplota 55/65°C a oplachová teplota 80/90°C. Jeden mycí program: 120 vt. Dávkovač oplachového prostředku. Kapacita: 30 košů/hod. Dodáváno vč.1 koše na sklenice.

SCHVÁLENO: \_\_\_\_\_

### Hlavní funkce a vlastnosti

- Zabudovaný tlakový bojler dimenzován tak, aby garantoval minimální oplachovou teplotu 82°C pro oplachový sanitační cyklus. Nevyžaduje žádný externí bojler.
- Mycí systém je vybaven rotačními mycími rameny jak horními, tak spodními, výkonným mycím čerpadlem a dostatečně velkým bojlerem pro profesionální mytí.
- Maximální KAPACITA: 30 košů/hod.
- 120ti vteřinový cyklus.
- Jednoduchý ovládací panel.
- Robustní, DVOUPLÁŠŤOVÉ, VYVÁŽENÉ, nerezové dveře se zapuštěným nerezovým madlem.
- Hlubokotažená lisovaná mycí nádrž s oblými rohy a svažitým dnem směrem k odpadu pro rychlý odvod vody a snadné čištění. Lisovaná nádrž bez svařovaných bodů nabízí garantované vodotěsné řešení.
- Myčka je vybavena jednofázovým přívodním kabelem se zástrčkou Schuko pro snadnou a rychlou instalaci.
- Snadný servisní přístup k hlavním komponentům bez nutnosti přemísťování myčky.

### Konstrukce

- Provedení z ušlechtilé nerez oceli s DVOUPLÁŠŤOVOU konstrukcí pro dlouhodobou životnost a snížení hlučnosti.
- Myčka je vybavena dávkovačem oplachového prostředku.
- Vyžaduje pouze jednofázové připojení 230V.
- Myčka je vzadu kompletně zakrytována.
- Vnitřní součásti (ramena a filtry) snadno vyjímatelné.

### Příslušenství v ceně

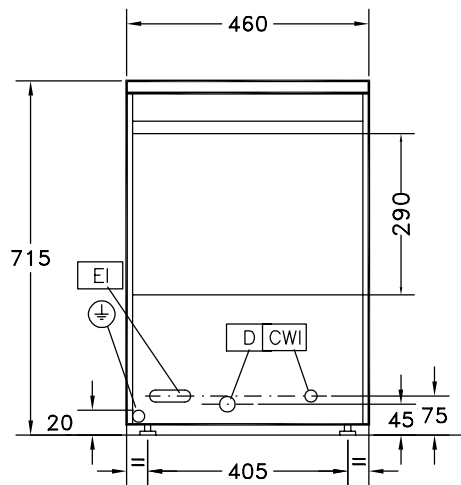
- 1 x Koš čtvercový na sklenice, 400x400x150mm. PNC 864470

### Extra příslušenství

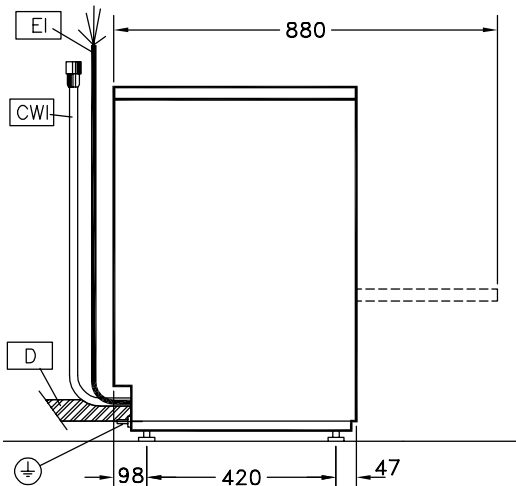
- Filtr nádrže myčky skla, nerezový. PNC 864003
- Sada oplachového čerpadla pro jednotankové myčky s tlakovým bojlerem. PNC 864051
- Plastový košíček na příbory. PNC 864242
- Sada 4 ks plastových košíčků na příbory (cca 15ks příborů/košíček). PNC 865574
- Koš na sklenice 395x395 mm, nízký V=115mm. PNC 867033
- Koš na 16/8 talířů prům.190/240 mm. PNC 867052
- Koš na sklenice 395x395 mm, nízký V=100mm. PNC 867053

- Koš na sklenice 395x395mm, vysoký V=200mm. PNC 867054  
□
- Koš na sklo + vložka na talířky a košík na příbory, nízký V=100mm. PNC 867055  
□
- Koš na sklenice, vysoký V=200mm, se šikmým dnem. PNC 867056  
□
- Koš kulatý se čtvercovým rámem. PNC 867057  
□
- Vložka na vysoké sklenice s tenkou nohou. PNC 867058  
□
- Vložka na 14 talířků. PNC 867060  
□
- Vložka na šálky šikmo. PNC 867061  
□
- Vložka na 7 talířků prům. 240mm. PNC 867062  
□
- Koš čtvercový na sklenice se zarážkami v rozích, 400x400x150mm. PNC 867067  
□

Zepředu

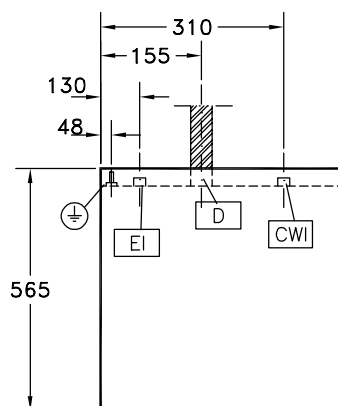


Boční



CWI = Napojení studené vody I      XD = Napojení detergentu  
 D = Odpad                                      = Napojení oplachového  
 EI = Elektrické napojení                prostředku  
 EO = El.výstup                                XR  
 V = Větrací otvory  
 WI = Přívod vody

Shora


**Elektro**

Napětí:	230 V/1N ph/50 Hz
Celkový příkon:	3.3 kW
Topná tělesa bojleru:	3 kW
Topná tělesa nádrže:	0.8 kW
Velikost mycího čerpadla:	0.3 kW

**Voda:**

Tlak:	1.8-3 bar
Teplota přívodní vody:	10 °C
Tlak přívodní vody:	26 - 44 psi (1.8 - 3 bar)
Délka pracovních cyklů (sec):	120
Objem bojleru (l):	5
Přívod vody - průměr:	G 3/4"
Teplota mycího cyklu:	55-65 °C
Objem nádrže mycího cyklu (lt):	6
Horký oplach - délka (sec.):	16
Horký oplach - teplota:	80-90 °C
Horký oplach - spotřeba vody (lt):	2.3

**Hlavní informace**

Počet cyklů - vt.:	1 (120)
Rozměr komory - šířka	400 mm
Rozměr komory - hloubka	400 mm
Rozměr komory - výška	290 mm
Vnější rozměry, Šířka	460 mm
Vnější rozměry, Výška	715 mm
Vnější rozměry, Hloubka	565 mm
Netto váha:	35.7 kg
Přepravní váha:	42 kg
Přepravní výška:	900 mm
Přepravní šířka:	620 mm
Přepravní hloubka:	500 mm
Přepravní objem:	0.28 m <sup>3</sup>
Hladina hluku:	67.5 dBA
Kapacita košů	30/hod

 Myčky skla  
 Dvouplášťové provedení - 1 program

Společnost si vyhrazuje právo provádět změny v produktech bez předchozího upozornění. Všechny informace byly správné v době tisku.

