

Průchozí myčky nádobí Manuální zdvih poklopu, atmosférický bojler s oplachovým čerpádlem, samočisticí cyklus

Pol. č.: _____

Model: _____

Projekt: _____

SIS # _____

AIA # _____



Průchozí myčky nádobí

Manuální zdvih poklopu, atmosférický bojler s oplachovým čerpádlem, samočisticí cyklus

505071 (NHT8)

Průchozí myčka nádobí,
jednoplášťový poklop,
atmosférický bojler s
oplachovým čerpádlem, vč.
dávkače oplach.prostředku.
Kapacita až 80 košů/hod.

Zkrácená specifikace

Položka č.

Přední a postranní panely, poklop, mycí nádrž a filtr nádrže, mycí a oplachová ramena vyrobeny z ušlechtilé nerez oceli AISI304. Poklop s manuálním zdvihem. Spotřeba pouhé 2 l vody/cyklus na konečný oplach. Hygienické provedení mycí komory bez trubek a hadic.

Zabudovaný atmosférický bojler. Výkonné mycí čerpadlo 0,8kW, horní a dolní rotační nerezová mycí ramena. 3 mycí programy ve 2 volitelných módech s automatickým spuštěním při uzavření poklopu. Funkce Soft startu mycího čerpadla. Účinný zpětný vzduchový ventil. Elektronický ovládací panel s digitálním ukazatelem teploty mycí/oplachové vody. Autodiagnostický systém detekce závad. Samočisticí cyklus. Hygienické samovypouštěcí mycí čerpadlo. Zabudovaný dávkač oplachového prostředku. Příprava pro napojení na HACCP a Systém kontroly odběrového maxima energie a dávkač mycího prostředku. ETL certifikace; v souladu s DIN 10512 normou.

Kapacita: až 1440 talířů/80 košů (500x500 mm)/hod.

Dodáváno vč. 1 koše na mělké talíře a 1 košíčku na příbory.

Možnost přímé či rohové instalace, dodáváno na výškové stavitelných nohách.

Hlavní funkce a vlastnosti

- Schváleno dle ETL-Sanitation (ANSI/NSF předpisy) a v souladu s DIN 10512.
- Spotřeba pouhé 2 litry vody na mycí cyklus a tudíž i nižší spotřeba energie, vody, mycího a oplachového prostředku.
- Zabudovaný atmosférický bojler dostatečně dimenzovaný pro zvýšení teploty přívodní vody na minimálně 84°C pro sanitální oplach. Nevyžaduje žádný externí bojler. Konstantní teplota 84°C a tlak po celou dobu oplachového cyklu bez ohledu na tlak přívodní vody.
- Jedinečná funkce teplotní blokáce garantuje správnou teplotu jak mycí, tak oplachové fáze.
- Maximální kapacitu 80 košů/hod nebo 1440 talířů/hod (při módu s Vysokou produktivitou) lze snadno přepnout na kapacitu 63 košů/hod nebo 1134 talířů/hod (při ETL-Sanitation módu) pouhým stisknutím tlačítka.
- 3 programy 45/84/150 vteřin (při módu s Vysokou produktivitou); 3 programy 57/84/150 vteřin (při ETL-Sanitation módu).
- Součástí std. vybavení je fce Soft Startu mycího čerpadla poskytující dodatečnou ochranu křehkému nádobí např. sklu a navíc zvyšuje spolehlivost mycího čerpadla.
- Zahnutá mycí ramena rychle odvádí mycí vodu, takže tato nespapává na čisté nádobí, čímž jsou zajištěny ideální mycí výsledky.
- Program lze kdykoliv přerušit zvednutím poklopu.
- Automatický samočisticí cyklus, samovypouštěcí vertikální mycí čerpadlo a bojler zabraňují množení bakterií.
- Unikátní elektronické ovládání se zabudovaným programováním, autodiagnostikou pro servis a s automatickým čistícím cyklem.
- Zabudovaný dávkač oplachového prostředku s automatickým počátečním plněním pro vynikající výsledky mytí při současně minimalizaci servisních a údržbových činností.
- Možnost nastavení výkonu bojleru z ovládacího panelu umožňuje servisu softwarově snížit celkový instalovaný příkon bez nutnosti "otevírání" myčky.
- Třífázové elektrické připojení s možností přeměny na jednofázové na místě (při dostatečném jednofázovém jistění).
- Ochrana IP25 proti tryskající vodě, pevným objektům a malým zvířatům (větším než 6mm).

Konstrukce

- Vysoce odolná nerezová konstrukce. Vnitřní komora, stejně jako vnější panely vyrobeny z nerez oceli AISI 304.
- Lisovaná mycí nádrž umístěna vpředu pro snadné čištění.
- Jednoplášťový poklop s pružinovým mechanismem se 3 pružinami pro hladký posun a bezpečnost obsluhy.
- Speciální konstrukce nerezových mycích a oplachových ramen a trysek poskytuje vynikající mycí a oplachový účinek.
- Horní a dolní zaměnitelná rotační nerezová mycí a oplachová ramena lze lehce vyjmout pro čištění

SCHVÁLENO: _____

pouhým vyšroubováním.

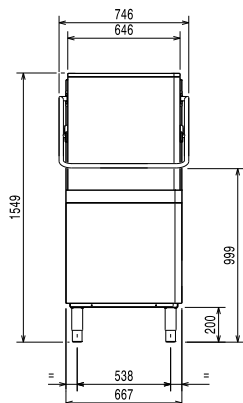
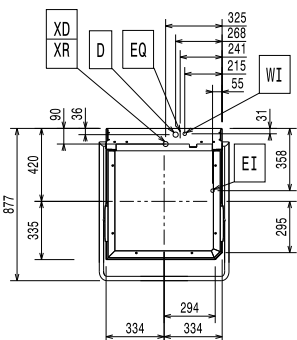
- Příprava pro napojení na HACCP a Systém kontroly odběrového maxima energie.
- Topnice s ochranou proti přehřátí při nízké hladině vody.

Příslušenství v ceně

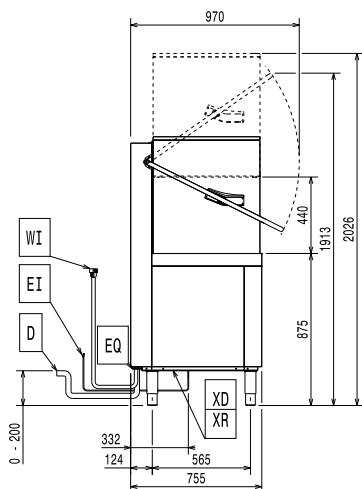
- 1 x Plastový košíček na příbory. PNC 864242
- 1 x Koš na 18 mělkých talířů nebo 27 desertních talířků (prům.240/150 mm). PNC 867002

Extra příslušenství

- Sada 8 plastových košíčků na příbory. PNC 780068
- Sada HACCP s připojovacím kabelem - k průchozí myčce s JEDNOPLÁŠTOVÝM poklopem. PNC 864006
- Plastový košíček na příbory. PNC 864242
- Sada dávkovače mycího prostředku - k průchozí myčce. PNC 864369
- DUET - sada k mechanickému spojení model 2 průchozích myček s manuálním zdvihem. PNC 865264
- Sada 4 ks plastových košíčků na příbory (cca 15 ks příborů/košíček). PNC 865574
- Koš na 6 podnosů 530x370 mm (vhodný pro průchozí zdvihové myčky). PNC 866743
- Koš na 12 hlubokých talířů (prům.240 mm). PNC 867000
- Koš na 18 mělkých talířů nebo 27 desertních talířků (prům.240/150 mm). PNC 867002
- Koš na 24/48 sklenic/šálků. PNC 867007
- Koš na příbory (100 ks). PNC 867009
- Víko/rošt pro plastový koš 500x500mm (pro zamezení "létání" lehkých věcí v myčce). PNC 867016
- Koš na 25 sklenic (5x5 o prům.80 mm), šikmo, max.V=120 mm. PNC 867021
- Koš na 16 sklenic (4x4 o prům.100 mm), max.V=70 mm. PNC 867023
- Koš na 16 sklenic (4x4 o prům.100 mm), šikmo, max.V=220 mm. PNC 867040

Zepředu

Shora


- C-**
WI = Napojení studené vody **XD** = Napojení detergentu
D = Odpad **XI** = Napojení detergentů
EI = Elektrické napojení = Napojení oplachového
EQ = Zemnicí šroub prostředku
H-
WI = Napojení teplé vody
V = Větrací otvory
WI = Přívod vody

Boční

Elektro

Napětí:	400 V/3N ph/50 Hz
505071 (NHT8)	
Možnost změny zapojení na:	230V 1N~; 230V 3~
Výchozí instalovaný příkon:	9.9 kW
Snížený instalovaný příkon:*	6.9 kW
Topná tělesa bojleru- příkon:*	9 kW
Možnost snížení příkonu bojleru na:*	6 kW
Velikost mycího čerpadla:	0.8 kW

Voda:

Teplota přívodní vody:	10-65 °C
Spotřeba vody na cyklus (I):	2
Objem bojleru (I):	12
Objem nádrže (I):	24
Odpad průměr:	20.5 mm
Tlak přívodní vody:	0.5 - 7 bar
Tvrdost přívodní vody (MAX):	
Přívod vody - průměr:	G 3/4"

Hlavní informace

Počet cyklů:	3
Délka cyklu - Vysoká produktivita:*	45/84/150 vt.
Délka cyklu - ETL Sanitation:*	57/84/150 vt.
Počet košů/hod - Vysoká produktivita:*	80
Počet košů/hod - ETL Sanitation:*	63
Počet talířů/hod - Vysoká produktivita:*	1440
Počet talířů/hod - ETL Sanitation:*	1134
Teplota mycí vody - Vysoká produktivita:*	55-65 °C
Teplota mycí vody - ETL Sanitation:*	75 °C MIN
Oplachová teplota (MIN):	84 °C
Vnější rozměry, Výška	1549 mm
Vnější rozměry, Šířka	746 mm
Vnější rozměry, Hloubka	755 mm
Netto váha:	106 kg
Přepravní váha:	118 kg
Přepravní objem:	1.23 m ³
Rozměry balení (ŠxHxV):	746x755x1547 mm
Hladina hluku:	<68 dBA
Provedení dveří/poklopu	Jednoplášťová
Rozměr komory - šířka	590 mm
Rozměr komory - hloubka	560 mm
Rozměr komory - výška	440 mm

* V souladu se zvyklostmi na trhu je výkon uváděn při teplotě vstupní vody 50°C. Pokud je teplota přívodní vody 65°C, lze snížit příkon o 3 kW bez ztráty výkonu myčky.

Pozn.:

Pokud je teplota přívodní vody nižší jak 50°C, je nezbytné objednat vyšší příkon pro zachování výkonu myčky.